

گواهینامه تایید صلاحیت آزمایشگاه همکار

به استناد روش اجرایی "تمدید، تعلیق و ابطال گواهینامه آزمایشگاه های همکار" به شماره مدرک ۱۱۱/۲۰۸/ر، آزمایشگاه اتحاد موتور به شناسه ملی ۱۰۱۰۱۲۷۳۲۹۴ برای انجام آزمونهای مشروحه زیر تایید می گردد.

استاندارد (ضوابط *مورد تایید سازمان)

عنوان محصول/آزمون

ISIRI 3772-1	* ماشین های الکتریکی دوار (قسمت اول) - مقادیر اسمی و عملکرد
ISIRI 2403	خودرو های جاده ای - شمع ها - روش های آزمون و الزامات
ISIRI 4267-1	خودروهای جاده ای - کابل های جرقه ولتاژ بالای بدون حفاظ - ویژگیهای عمومی روش های آزمون و الزامات
ISIRI 4267-2	خودروهای جاده ای - مجموعه کابل جرقه ولتاژ بالای بدون حفاظ (وایر شمع) - روش های آزمون و الزامات عمومی
ISIRI 4144	خودرو - عملکرد الکتریکی موتورهای استارتر - روشهای آزمون و الزامات عمومی
ISIRI 2102	خودرو - شمع های نوع پایه خیلی کوتاه $M 14 \times 1/25$ با نشیمن مخروطی و محفظه آنها در سر سیلندر
ISIRI 2108	خودرو - شمعهای نوع پایه کوتاه $M 18 \times 1/25$ با نشیمن مخروطی و محفظه آنها در سر سیلندر
ISIRI 2104	خودرو - شمعهای نوع پایه خیلی کوتاه $M 14 \times 1/25$ با نشیمن تخت آچارخور و شش گوش ۱۹ میلیمتری و محفظه آنها در سر سیلندر
ISIRI 2107	خودروهای جاده ای - شمع های $M 12 \times 1/25$ با نشیمن گاه تخت و محفظه آنها در سر سیلندر
ISIRI 2106	خودرو - شمعهای $M 10 \times 1$ با نشیمن تخت و محفظه آنها در سر سیلندر
ISIRI 2103	شمع های خودرو $M 14 \times 1/25$ با نشیمن مخروطی و محفظه آنها در سر سیلندر - نوع پایه بلند و متوسط



ریاست جمهوری
سازمان ملی استاندارد ایران
اداره کل استاندارد استان تهران

صفحه: ۲ از ۲

شماره گواهینامه: T/۷۴۴

تاریخ تمدید: ۱۳۹۹/۱۲/۰۸

مرتبه تمدید: هفتمین

گواهینامه تایید صلاحیت آزمایشگاه همکار

به استناد روش اجرایی "تمدید، تعلیق و ابطال گواهینامه آزمایشگاه های همکار" به شماره مدرک ۱۱۱/۲۰۸/ر، **آزمایشگاه اتحاد موتور** به شناسه ملی ۱۰۱۰۱۲۷۳۲۹۴ برای انجام آزمونهای مشروحه زیر تایید می گردد.

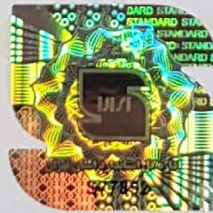
ISIRI 2105	خودرو- شمعیهای ۱/۲۵ × M۱۴ با نشیمن تخت و محفظه آنها در سرسیلندر
ISIRI 7538	خودروهای جاده ای-شمع های ۱/۲۵ × M۱۴ با نشیمن گاه تخت و شش گوش ۱۶ میلی متری و محفظه آنها در سرسیلندر
ISIRI 3295	تیغه و بازوی برف پاک کن خودرو
ISIRI 13473	خودروهای جاده ای-شمع های جرقه زن و محفظه آن ها در سر سیلندر - مشخصات و ابعاد اصلی

* دامنه کاری الکترو موتورهای جریا ن مستقیم طبق استاندارد ۱-۳۷۷۲ شامل موتورهای:

- ۱- ۳ کیلو وات تا 3000 rpm
- ۲- ۱۶۰ وات و به صورت F1 یا کار دائم
- ۳- ۸۰۰ وات به صورت کوتاه مدت 5min تا 20000 rpm می شود.
- ۴- تا ۲۴ ولت DC

محمود رضا طاهری

مدیر کل



تذکر:

- ۱- مدت اعتبار این تاییدیه از تاریخ صدور دو سال می باشد.
 - ۲- داشتن این تاییدیه رافع مسؤولیت های حقوقی و جزایی دارنده آن نمی باشد.
 - ۳- رعایت تفاهم نامه همکاری با سازمان ملی استاندارد ایران الزامی است.
- * در صورتی که آزمون در زمینه تعیین ماهیت باشد و استاندارد مشخصی برای آن وجود نداشته باشد از ضوابط قانونی مربوطه از جمله حوزه های تعریف شده استاندارد یا فصول کتاب مقررات صادرات و واردات استفاده می شود.

آدرس: کیلومتر ۱۹ اتوبان فتح - خیابان لطیف جباری - کوچه آذر ۳ - پلاک ۸- کدپستی: ۱۳۸۹۱۵۳۴۵۱

تلفن: ۴۴۹۸۴۹۵۵-۸

نمابر: ۴۴۹۸۳۸۸۵

طول و عرض جغرافیایی: ۵۱،۱۳۶،۳۵،۷۲۱